

KUNST-STOFFE e.V.

**Zentralstelle für wiederverwendbare
Materialien**

- Materials for the Arts -



KUNST-STOFFE e.V.

- ✓ Materiallager Pankow und THF
- ✓ Offene Werkstätten
- ✓ Lastenradbau (Selbst-/auftrag)
- ✓ Umweltbildung
- ✓ Repair Cafe
- ✓ artists-in-residence
- ✓ Großevent-Logistik



Materiallager Pankow: Straßenansicht



Materiallager Pankow: Hofseite



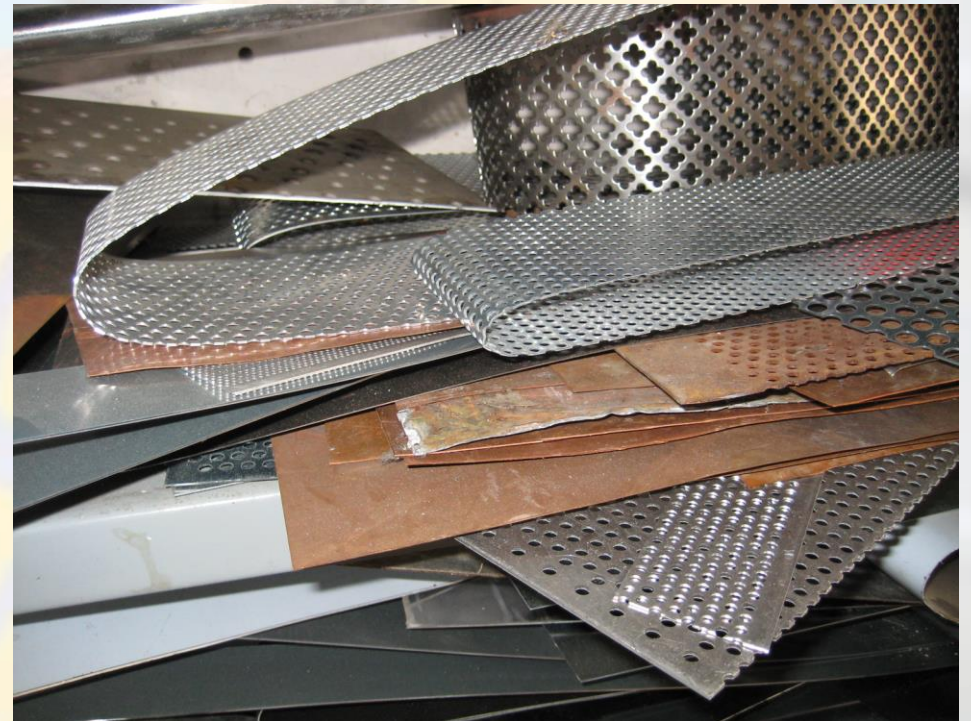
Material: Holz & Pappe



synthetic materials



Material: Metall



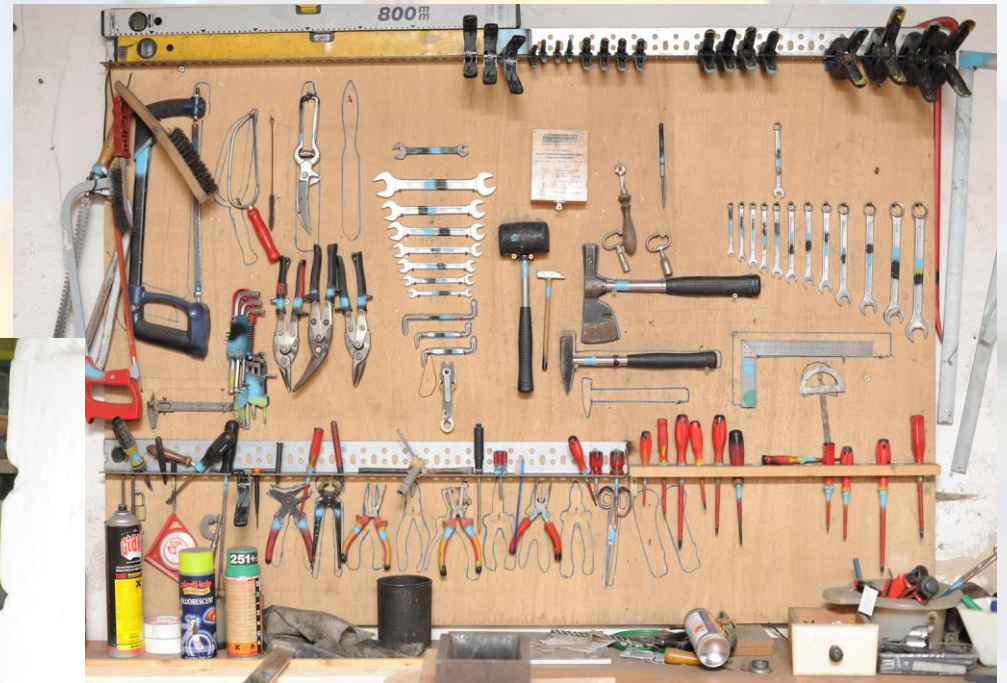
Material: Stoffe & Felle



material: paints & decoration objects



Offene Werkstätten/ do it yourself



Offene Werkstätten/ do it yourself



Lastenfahrräder





www.kunst-stoffe-berlin.de





Hauptseite

Wissensallmende rund um das Thema **LASTENRAD-SELBSTBAU**

- mit Übersicht von selbstgebauten Lastenrädern

MENU

FAQ

worum gehts ?

Lastenräder

Bauanleitungen

Dokumentation

Werkzeuge

Berliner Lastenrad-
Netzwerk

Impressum

Navigation

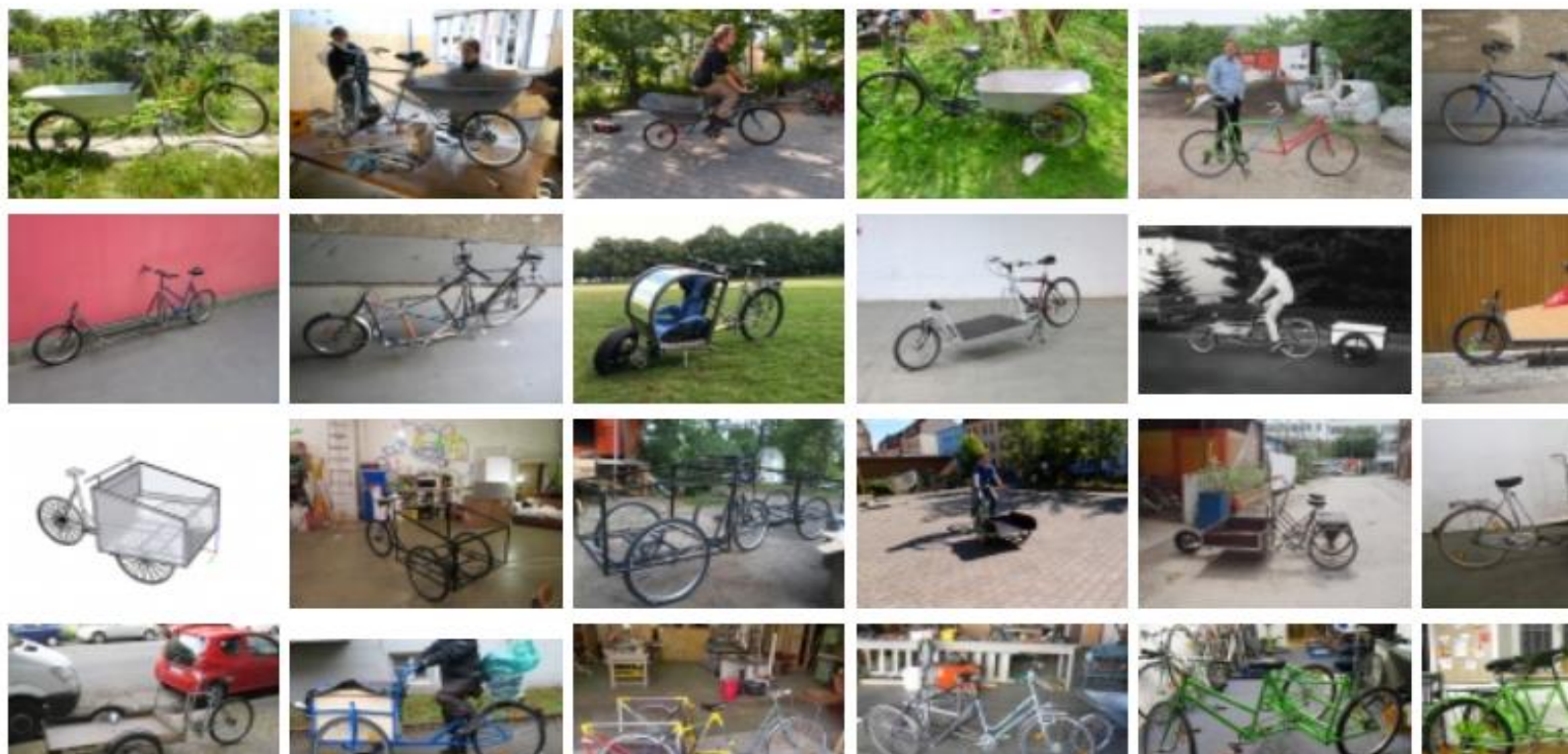
Hauptseite

Letzte Änderungen

Hilfe

Werkzeuge

Links auf diese Seite



workshops



Repair Cafe



artists in residence



www.kunst-stoffe-berlin.de





Urban Recycling Network

Ein Pilotprojekt der Nationalen Stadtentwicklungspolitik

A model-project of the federal program for National Urban Development Policy

Think green!

Think green!

Verbund Offener Werkstätten

Freiraum zum Selbermachen

Neuigkeiten

Wanderlaser

Offene Werkstätten

Unsere Ziele

Mitmachen

Registrieren

Werkstatt-Suche

Werkstätten

Anleiter

Hilfe

Sektionen

Forum

BNE

Presseservice

Medienecho

Publikationen

Ding des Monats

Kontakt und Impressum

Suche

WERKSTATT **N** **PROJEKT 2013**

Ausgezeichnet durch den NACHHALTIGKEITSRAT



Der Verbund ist ein Zusammenschluss von Projekten und Initiativen, die Offene Werkstätten für Handwerk, Kunst, Reparatur, Recycling und andere Aktivitäten betreiben. ... [weiterlesen](#)

Neuigkeiten



Make Munich #2



31. Oktober 2014 | München | Barbara

Einige von Euch haben es sich wahrscheinlich schon eine Weile im Terminkalender vorgemerkt, ansonsten für die Kurztentschlossenen: An diesem Wochenende, 01.11. - 2.11., findet die **Make Munich** statt. ... [weiterlesen](#)

Velocafé München-Pasing erhalten !



30. Oktober 2014 | München | Patrick

Am Sonntag fand in Pasing die Fahrrad-Demo zum Erhalt des Kulturgeländes auf dem Gelände der alten Kuvertfabrik Pasing (KuPa) statt. Gegen 14 Uhr begann, nach einer kurzen Ansprache über die Hinter... [weiterlesen](#)

Schmuckwerkshop in der Dingfabrik

Werkstatt-Suche



Suchen und finden Sie Offene Werkstätten in Ihrer Nähe.

des Monats



CD-Lampe

Werkstatt



Auszeichnungen

- 2006 Auszeichnung als 'Beispiel nachhaltiger Entwicklung' von der Senatsverwaltung für Stadtentwicklung
- 2009 Leitprojekt der Lokalen Agenda 21
- 2009, 2011, 2012 und 2013 Auszeichnungen des 'Rates für Nachhaltige Entwicklung',
- 2011 „Umweltpreis Pankow“ & Wanderpreis „Goldene Kröte“
- 2012 Sieger des „Wettbewerbs zur Förderung von lokalen Bildungs- und Kompetenznetzwerken für Nachhaltigkeit“ (BMBF und RNE)
- 2013 Preisträger des Berliner Umweltpreis – Kategorie „Umweltengagierter Ort“
- Ausgezeichneter Ort im Land der Ideen 2013/14
-



Kontakt

www.kunst-stoffe-berlin.de

www.facebook.com/kunststoffeberlin

www.kunst-stoffe-berlin.de





Auflösung des Lagers THF / Suche nach neuen Räumen

10. November 2014

Leider müssen wir bis Ende dieses Jahres aus unserem Materiallager in THF raus. Auf Grund dessen sind wir auf der Suche nach neuen Räumen.

Mehr dazu, findet ihr auf dem "Weiterlesen" Button!



Zum Jahresende (also schon recht bald) müssen wir unser Materiallager in THF leider räumen. So sind wir also auf der Suche nach geeigneten Räumen!

Wer etwas weiß, informiere uns bitte via [mail\(a\)kunst-stoffe-berlin.de](mailto:mail(a)kunst-stoffe-berlin.de)!

Was wir suchen reicht von Minimal- bis Maximal-Varianten:

wenigstens etwas Abstellfläche in Fhain/Xberg oder Neukölln oder Tempelhof bis hin zu 200-300 (500) qm Materiallager mit vielleicht auch der Option vor Ort praktisch arbeiten zu können.

Auch die Mitnutzung von Orten ist interessant! Also wenn euch irgendwas dazu einfällt, lasst es uns bitte wissen!

Euer Kunst-Stoffe Team

die

Konsum

findet

[markt-Die](#)
[digen](#)

30 könnt ihr
aus
erlei
en.

